

Magdalena-strickt.de

Royal Tweed Kapuzenschal,
aus LANA GROSSA "Royal Tweed"
Schwierigkeitsgrad: mittel

MODE
MIT
WOLLE



Royal Tweed Kapuzenschal, aus LANA GROSSA "Royal Tweed"



Abkürzungen:

arb. = arbeiten, abk. = abketten, Fb = Farbe, li = links, LL = Lauflänge, M = Masche/Maschen, R = Reihe/Reihen, Rd = Runde/Runden, re = rechts, str. = stricken, zusstr. = zusammenstricken, Rapport = die Maschen-Gruppe, die wie angegeben wiederholt wird, Höhenrapport = die Reihen, stets wiederholt werden.

Die Angaben für die jeweils grössere Grösse stehen in Klammern, ist nur eine Angabe gemacht, so gilt sie für beide Größen.

Material: Lana Grossa Qualität „Royal Tweed“, 100 % Merino, ca. 300 g Braun (Fb 44), Stricknadeln Nr. 5. und 1 Häkelnadel Nr.4.

Bündchenmuster: 1 M re, 1 M li im Wechsel.

Grundmuster: Siehe Diagramm. Dargestellt sind nur Hinr. In den Rückr M str., wie sie erscheinen. Die jeweiligen Höhenrapporte stets wdh. 1 Kästchen = 1 M und 2 R.

Glatt re: Hinr re, Rückr li.

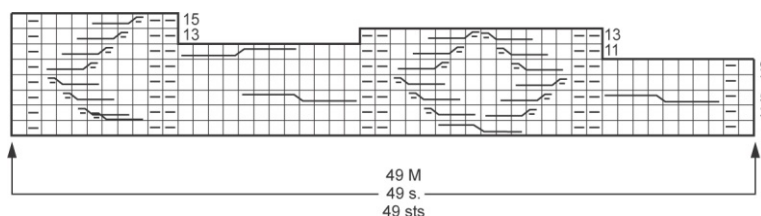
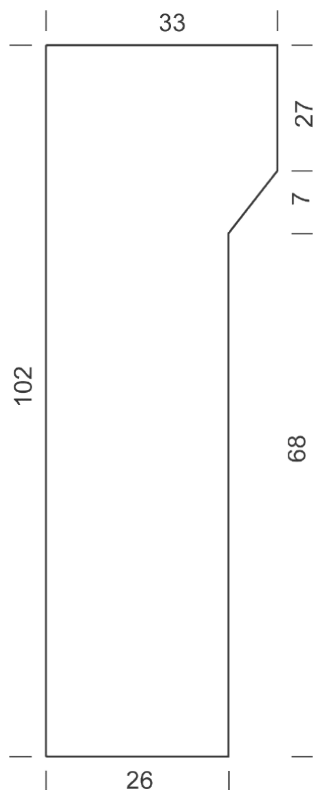
Maschenprobe: 19 M und 20 R = 10 x 10 cm (Grundmuster mit Nadeln Nr. 5)

Kapuzenschal: 43 M mit Nadeln Nr. 5 anschlagen und 6 R im Bündchenmuster str.: Randm, 1 M re, 1 M li, ab * stets wdh., enden mit 1 M re, Randm. In der letzten Rückr gleichmäßig verteilt 8 M zun. = 51 M. Nun M wie folgt einteilen: Randm, 49 M Grundmuster, Randm.

In 68 cm Gesamthöhe mit der Kapuze beginnen. Für die Kopfrundung am linken Rand 3 M zun., **gleichzeitig** am linken Rand die beiden letzten M im Grundmuster, bislang wurden diese M 1 M li, 1 M re gestrickt, als 2 M li str. Weiter noch am linken Rand in jeder 2. R 3 x 2 M und 1 x 1 M zun. = 61 M. Die zugenommenen M in glatt re str. In 102 cm Gesamthöhe alle M abk. **ACHTUNG:** Über den Verzopfungen beim Abketten abw. 1 x 2 M und 1 x 3 M zusstr. Die 2. Hälfte des Kapuzenschals gegengleich str. und das Diagramm gegengleich einteilen.



Fertigstellung: Teile lt. Schnitt spannen, anfeuchten und trocknen lassen. Rückwärtige Kopfnah (= ab den Zunahmen) und die obere Kopfnah schließen. 10 Pompons anfertigen. An beide Schalenden gleichmäßig verteilt je 5 Luftm-Schnüre von ca. 5 cm Länge anhäkeln und je 1 Pompon daran befestigen.



□ = 1 M re

▣ = 1 M li

▢ = 3 M auf 1 Hilfsnadel vor die Arbeit legen, 1 M re, dann die M der Hilfsnadel re

▣ = 1 M auf 1 Hilfsnadel hinter die Arbeit legen, 3 M re, dann die M der Hilfsnadel re

▢ = 3 M auf 1 Hilfsnadel vor die Arbeit legen, 3 M re, dann die M der Hilfsnadel re

▣ = 4 M auf 1 Hilfsnadel vor die Arbeit legen, 4 M re, dann die M der Hilfsnadel re

▣ = 4 M auf 1 Hilfsnadel hinter die Arbeit legen, 4 M re, dann die M der Hilfsnadel re



LANA GROSSA Handstrickgarne erhalten Sie im gehobenen Wollfachhandel. Bezugsquellen unter www.lanagrossa.de.

Weitere Anleitungen finden Sie online unter

www.magdalenastrickt.de und
www.lanagrossa.de

Copyright 2008 Lana Grossa GmbH, Gaimersheim
Gewerbliches Nacharbeiten, Reproduktion und
Vervielfältigung sind untersagt.
Frei für den privaten Gebrauch.

Herausgeber:
LANA GROSSA GmbH
Ingolstädter Straße 86
85080 Gaimersheim