

# Magdalena-strickt.de

Herbstlicher Pullover  
Grösse 36/38 und 40/42  
aus LANA GROSSA "Mood"  
Schwierigkeitsgrad: für Fortgeschrittene



# Herbstlicher Pullover

## Größe 36/38 und 40/42

### aus LANA GROSSA "Mood"

#### Abkürzungen:

arb. = arbeiten, abk. = abketten, Fb = Farbe, li = links, LL = Lauflänge, M = Masche/Maschen, R = Reihe/Reihen, Rd = Runde/Runden, re = rechts, str. = stricken, zusstr. = zusammenstricken, Rapport = die Maschen-Gruppe, die wie angegeben wiederholt wird, Höhenrapport = die Reihen, stets wiederholt werden.

Die Angaben für die jeweils grössere Grösse stehen in Klammern, ist nur eine Angabe gemacht, so gilt sie für beide Größen.



**Material:** Lana Grossa Qualität "Mood", 56 % Merino extrafein, 22 % Seide, 22 % Polyamid, ca. 450 (500) g Natur (Fb 12), Stricknadeln Nr. 5,5 und 6.

**Bündchenmuster:** 1. und 5. R (= Hinr): Randm, 1 M li, \* 2 M re, 2 M li, ab \* stets wdh., 2 M re, 1 M li, Randm. 2. R und alle Rückr: M str., wie sie erscheinen. 3. R: Randm, 1 M li, \* die folg. 2. M vor der 1. M re str., dann die 1. M re str., 2 M li, ab \* stets wdh., die folg. 2. M vor der 1. M re str., dann die 1. M re str., 1 M li, Randm. 7. R: Randm, 1 M li, \* die folg. 2. M hinter der 1. M re str., dann die 1. M re str., 2 M li, ab \* stets wdh., die folg. 2. M hinter der 1. M re str., dann die 1. M re str., 1 M li, Randm. Die 1. - 8. R stets wdh.

**Rippenmuster:** 2 M re, 2 M li im Wechsel.

**Grundmuster:** Siehe Diagramm 1 für Gr. 36/38 und Diagramm 2 für Gr. 40/42. Dargestellt sind nur Hinr. In den Rückr M str., wie sie erscheinen. 1 Kästchen = 1 M und 2 R.

**Maschenprobe:** 17 M und 22 R = 10 x 10 cm (Rippenmuster mit Nadeln Nr. 6, ungedehnt gemessen)

**Vorderteil:** 86 (94) M mit Nadeln Nr. 6 anschlagen und gleich im Grundmuster nach Diagramm 1 (2) arb. In 44 (45) cm Gesamthöhe für die Armausschnitte 1 x 2 M beids. abk., dann in jeder 2. R 4 x 2 M beids. abk. In 59 (61) cm Gesamthöhe für den Halsausschnitt die mittl. 16 M abk. Für die Rundung in jeder 2. R 2 x 2 M und 3 x 1 M abk. In 64 (66) cm Gesamthöhe für die Schulterschräge 1 x 6 (8) M beids. abk., dann in jeder 2. R 2 x 6 (7) M abk.















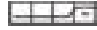


**Rückenteil:** Gleich wie das Vorderteil str., jedoch erst in 64 (6) cm Gesamthöhe, gleichzeitig mit Beginn der Schulterschräge, für den Halsausschnitt die mittl. 26 M abk. Für die Rundung in der folg. 2. R noch 1 x 2 M abk.

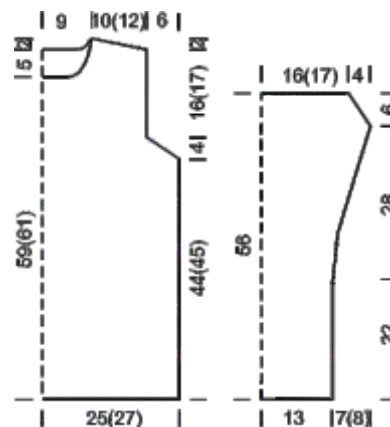
**Ärmel:** 46 M mit Nadeln Nr. 6 anschlagen und 10 cm im Bündchenmuster str. Dann im Rippenmuster weiterarb. In 22 cm Gesamthöhe für die Ärmelschräge 1 x 1 M beids. zun., dann abw. in jeder 4. und 6. R 10 x 1 M (abw. in jeder 4. und 6. R 10 x 1 M und in jeder 4. R 2 x 1 M) beids. zun. In 50 cm Gesamthöhe für die kurze Schräge in jeder 2. R 7 x 1 M beids. abk. In 56 cm Gesamthöhe die restl. M abk. 2. Ärmel ebenso arb.



**Fertigstellung:** Vorder- und Rückenteil lt. Schnitt spannen und leicht anfeuchten. Nähte schließen. Aus dem Halsausschnitt mit Nadeln Nr. 5,5 ca. 88 M auffassen und im Bündchenmuster str., dabei M so einteilen, dass nach dem Umschlagen des Kragens das Muster außen erscheint. Nach 3 cm mit Nadeln Nr. 6 weiterstr. In ca. 22 cm Gesamthöhe M abk.

#### Zeichenerklärung:

-  = 1 M re
-  = 1 M li
-  = 3 M auf 1 Hilfsnadel vor die Arbeit legen, 1 M re, dann die M der Hilfsnadel re
-  = 1 M auf 1 Hilfsnadel hinter die Arbeit legen, 3 M re, dann die M der Hilfsnadel re
-  = 3 M auf 1 Hilfsnadel vor die Arbeit legen, 1 M li, dann die M der Hilfsnadel re
-  = 1 M auf 1 Hilfsnadel hinter die Arbeit legen, 3 M re, dann die M der Hilfsnadel li
-  = 3 M auf 1 Hilfsnadel vor die Arbeit legen, 3 M re, dann die M der Hilfsnadel re
-  = 5 M auf 1 Hilfsnadel vor die Arbeit legen, 1 M li, dann die M der Hilfsnadel re
-  = 1 M auf 1 Hilfsnadel hinter die Arbeit legen, 5 M re, dann die M der Hilfsnadel li
-  = 5 M auf 1 Hilfsnadel vor die Arbeit legen, 3 M re, dann die M der Hilfsnadel re
-  = 3 M auf 1 Hilfsnadel hinter die Arbeit legen, 5 M re, dann die M der Hilfsnadel re
-  = 3 M auf 1. Hilfsnadel vor die Arbeit legen, 2 M auf eine 2. Hilfsnadel hinter die Arbeit legen, 3 M re str., die M der 2. Hilfsnadel li str., dann die M der 1. Hilfsnadel re str.
-  = 3 M auf 1 Hilfsnadel hinter die Arbeit legen, 2 M auf eine 2. Hilfsnadel hinter die Arbeit legen, 3 M re str., die M der 2. Hilfsnadel li str., dann die M der 1. Hilfsnadel re str.
-  = 2 M auf 1. Hilfsnadel vor die Arbeit legen, 2 M auf eine 2. Hilfsnadel hinter die Arbeit legen, 3 M re str., die M der 2. Hilfsnadel li str., dann die M der 1. Hilfsnadel re str.
-  = 3 M auf 1. Hilfsnadel vor die Arbeit legen, 2 M auf eine 2. Hilfsnadel hinter die Arbeit legen, 2 M re str., die M der 2. Hilfsnadel li str., dann die M der 1. Hilfsnadel re str.
-  = 4 M auf 1. Hilfsnadel vor die Arbeit legen, 4 M auf eine 2. Hilfsnadel hinter die Arbeit legen, 4 M re str., die M der 2. Hilfsnadel li str., dann die M der 1. Hilfsnadel re str.
-  = 4 M auf 1 Hilfsnadel hinter die Arbeit legen, 4 M auf eine 2. Hilfsnadel hinter die Arbeit legen, 4 M re str., die M der 2. Hilfsnadel li str., dann die M der 1. Hilfsnadel re str.



# Herbstlicher Pullover Größe 36/38 und 40/42 aus LANA GROSSA "Mood"

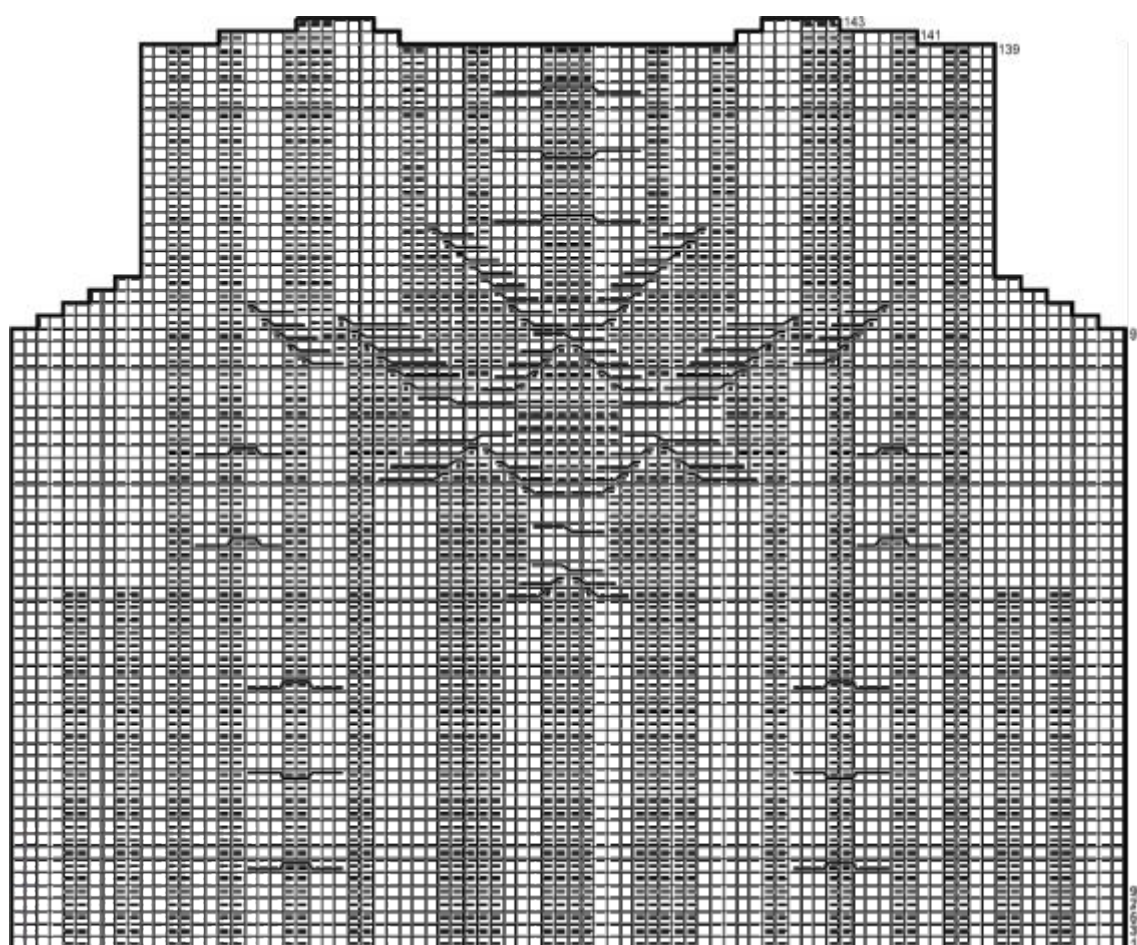
## Abkürzungen:

arb. = arbeiten, abk. = abketten, Fb = Farbe, li = links, LL = Lauflänge, M = Masche/Maschen,  
R = Reihe/Reihen, Rd = Runde/Runden, re = rechts, str. = stricken, zusstr. = zusammenstricken, Rapport  
= die Maschen-Gruppe, die wie angegeben wiederholt wird, Höhenrapport = die Reihen, stets wiederholt  
werden.

Die Angaben für die jeweils grössere Größe stehen in Klammern,  
ist nur eine Angabe gemacht, so gilt sie für beide Größen.



Diagramm 1 (Gr. 36/38)



# Herbstlicher Pullover Größe 36/38 und 40/42 aus LANA GROSSA "Mood"

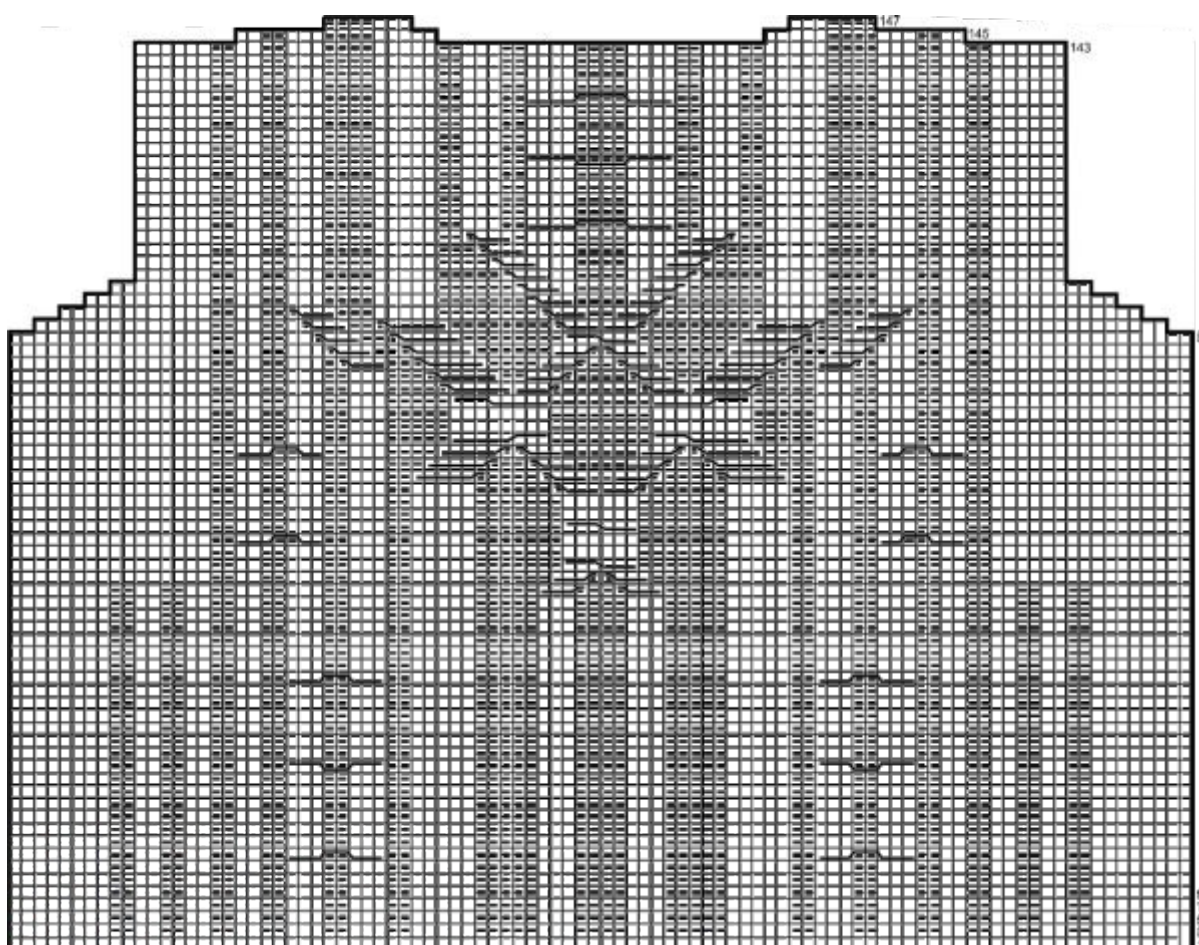
## Abkürzungen:

arb. = arbeiten, abk. = abketten, Fb = Farbe, li = links, LL = Lauflänge, M = Masche/Maschen,  
R = Reihe/Reihen, Rd = Runde/Runden, re = rechts, str. = stricken, zusstr. = zusammenstricken, Rapport  
= die Maschen-Gruppe, die wie angegeben wiederholt wird, Höhenrapport = die Reihen, stets wiederholt  
werden.

Die Angaben für die jeweils grössere Größe stehen in Klammern,  
ist nur eine Angabe gemacht, so gilt sie für beide Größen.



Diagramm 2 (Gr. 40/42)





LANA GROSSA Handstrickgarne erhalten Sie im gehobenen  
Wollfachhandel. Bezugsquellen unter [www.lanagrossa.de](http://www.lanagrossa.de).

Weitere Anleitungen finden Sie online unter

[www.magdalenastrickt.de](http://www.magdalenastrickt.de) und  
[www.lanagrossa.de](http://www.lanagrossa.de)

Copyright 2007 Lana GROSSA GmbH, Gaimersheim  
Gewerbliches Nacharbeiten, Reproduktion und  
Vervielfältigung sind untersagt.  
Frei für den privaten Gebrauch.

Herausgeber:  
LANA GROSSA GmbH  
Ingolstädter Straße 86  
85080 Gaimersheim