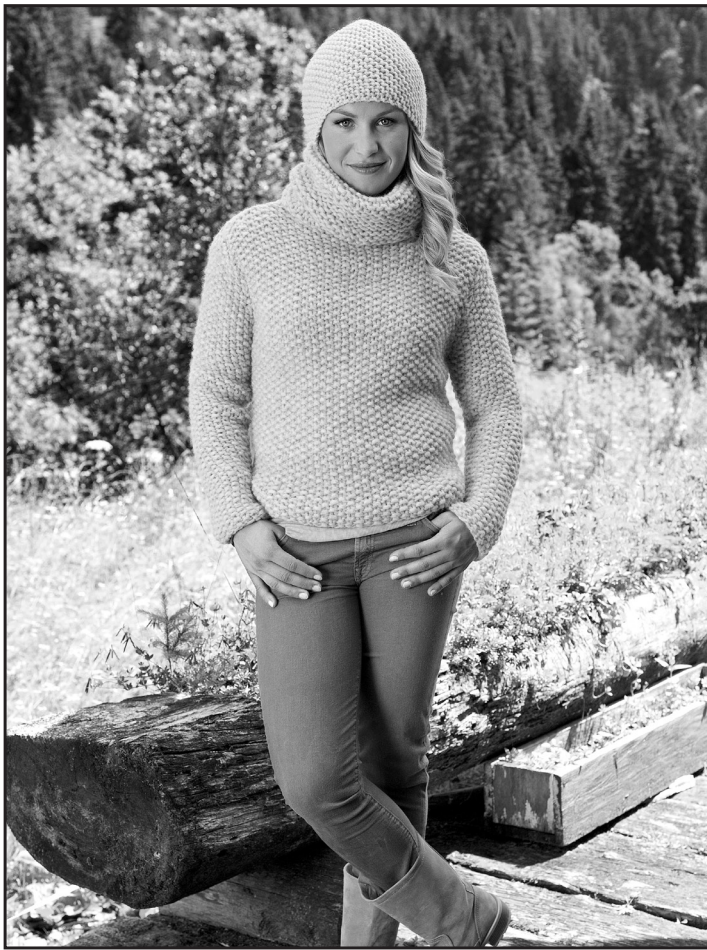


Pulli und Mütze



Grazato Baby Pulli

Größe 36/38 und 40/42

Die Angaben für Größe 40/42 stehen in Klammern. Steht nur eine Angabe, so gilt diese für beide Größen.

Material: Lana Grossa Qualität „Garzato Baby“, 65 % Alpaka, 20 % Schurwolle, 15 % Polyamid, Lauflänge 70 m/50 g; ca. **450 (500) g** Hellgrau (**Fb 2**); Stricknadeln Nr. 10.

Grundmuster (Kleines Perlmuster, M-Zahl teilbar durch 2 + 2 Randm): 1. R: Randm, * 1 M re, 1 M li, ab * stets wdh., Randm. 2. R: Randm, * 1 M re, 1 M li, ab * stets wdh., Randm. Die 1. und 2. R stets wdh. Die M versetzen sich in jeder R.

Kraus re: In Rd 1 Rd re, 1 Rd li im Wechsel.

Betonte Abnahmen: Rechter Rand: Randm, 1 einfacher Überzug (= 1 M re abh., die folg. M re str., dann die abgeh. M überziehen). Linker Rand: 2 M re zusstr., Randm.

Maschenprobe: 8 M und 15 R = 10 x 10 cm (Grundmuster mit

Nadeln Nr. 10)

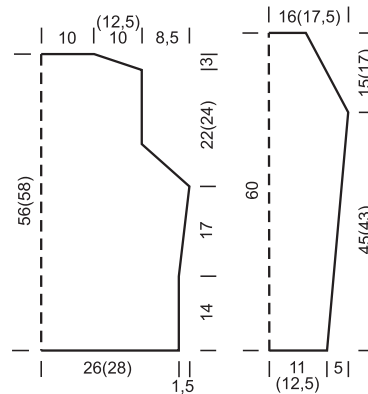
Rückenteil: 44 (48) M mit Nadeln Nr. 10 anschlagen und im Grundmuster str. In 14 cm Gesamthöhe für die Seitenschräge 1 x 1 M und in der folg. 12. R 1 x 1 M beids zun. = 48 (50) M. In 31 cm Gesamthöhe für die Armausschnitte in jeder 2. R 7 x 1 M beids. abn., dabei betonte Abnahmen arb. = 34 (36) M. In 53 (55) cm Gesamthöhe für die Schulterschrägen 1 x 3 M und in jeder 2. R 2 x 3 (4) M beids. abk. In 56 (58) cm Gesamthöhe die restl. 16 M abk.

Vorderteil: Wie das Rückenteil arb.

Ärmel: 20 (22) M mit Nadeln Nr. 10 anschlagen und im Grundmuster str. Für die Ärmelschräge in jeder 14. R 4 x 1 M (in jeder 14. R 2 x 1 M) beids. zun. = 28 (30) M. In 45 (43) cm Gesamthöhe für die Armkugel 1 x 1 M und in jeder 4. R 4 (5) x 1 M beids. abn., dabei betonte Abnahmen arb. In 60 cm Gesamthöhe restl. 18 M abk. 2. Ärmel ebenso arb.

Fertigstellung: Teile lt. Schnitt

spannen, leicht anfeuchten und trocknen lassen. Nähte schließen. Aus dem Halsausschnitt 36 M mit Nadeln Nr. 10 auffassen und 26 cm kraus re str. M locker abk.



Everybody Unito Mütze

Kopfumfang ca. 56-58 cm

Material: Lana Grossa-Qualität „Everybody Unito“, 80 % Schurwolle, 20 % Polyamid, Lauflänge ca. 75 m/50 g; ca. **100 g** Hellgrau (**Fb 106**); Stricknadeln Nr. 7.

Grundmuster: Kraus rechts (Hin- und Rückr re).

Randmaschen: Randmaschen in jeder R re str.

Maschenprobe: 11,5 M und 21 R = 10 x 10 cm (Grundmuster mit Nadeln Nr. 7)

Die Mütze als Raute str.: Dafür 40 M mit Nadeln Nr. 7 anschlagen und im Grundmuster str., dabei für die Schrägung in jeder 2. R am R-Anfang nach der Randmasche 1 U auf die Nadel nehmen, am R-Ende die letzten 2 M re zusstr. Den U in der folg. R re verschränkt str, damit kein Loch entsteht. So bleibt die M-Zahl stets gleich und die Rautenform ergibt sich automatisch. In 50 cm Gesamthöhe (am Seitenrand gemessen) M stilllegen.

Fertigstellung: Die stillgelegten M mit den Anschlag-M im M-Stich verbinden. Für die Mützenspitze den Knötchenrand an einer Seite mit einem Faden zusammenziehen.

