

Poncho



Fauna und Lace Lux Poncho Größe 36-42

Material: Lana Grossa Qualität „Fauna“, 70 % Schurwolle, 30 % Alpaka, Lauflänge 60 m/50 g: ca. **800 g Braun (Fb 33)** und „Lace Lux“, 67 % Viskose, 33 % Schurwolle, Lauflänge 310 m /50 g: ca. **150 g Braun/Gold (Fb 4)**; Stricknadeln Nr. 9, 1 Stricknadelspiel Nr. 8.

Bündchenmuster: 2 M re, 2 M li im Wechsel str.

Grundmuster: Glatt li (Hintr li, Rückr re).

Zopfmuster 1: Lt. Diagramm 1 str. In den Rückr M. str., wie sie erscheinen. Die 1. – 34. R stets wdh.

Zopfmuster 2: Lt. Diagramm 2 str. In den Rückr M. str., wie sie erscheinen. Die 1. – 16. R stets wdh.

Maschenprobe: 13 M und 14 R = 10 x 10 cm (im Durchschnitt zweifädig = 1 Faden „Fauna“ und 1 Faden „Lace Lux“ mit Nadeln Nr. 9).

Hinweis: Stets zweifädig mit 1 Faden „Fauna“ und 1 Faden „Lace Lux“ arb.

Rückenteil: 3 M mit Nadeln Nr. 9

zweifädig anschlagen und in der 1. R = Rückr li str. Für die seilt. Schrägen in jeder R 67 x 1 M beids. nach bzw. vor der Randm aus dem Querfaden re bzw. li verschränkt zun. Dabei die M nach und nach wie folgt einteilen: mittig 23 M das Zopfmuster 1, dann beids. davon je 6 M Grundmuster, dann beids. davon je 18 M Zopfmuster 2, dann beids. davon wieder 6 M Grundmuster, dann beids. davon je 23 M Zopfmuster 1 und beids. davon je 3 M Grundmuster und 1 Randm = 137 M. In 65 cm Gesamthöhe für die Schulterschrägen 1 x 6 M und in jeder 2. R 4 x 6 M und 5 x 5 M beids. abk. In 78 cm Gesamthöhe restl. 27 M abk.

Vorteil: Wie das Rückenteil arb., jedoch für den Halsausschnitt in 70 cm Gesamthöhe die mitt. 13 M abk. und die Seiten getrennt beenden. Für die Ausschnittrundung am inneren Rand in jeder 2. R 1 x 3 M, 1 x 2 M, 1 x 1 M und in der folg. 4. R 1 x 1 M abk.

Fertigstellung: Schulternähte schließen. Aus dem Halsausschnitt

zweifädig mit dem Nadelspiel Nr. 8 auffassen und 21 cm im Bündchenmuster str. M abk. Aus den Armausschnitten je 44 M zweifädig mit dem Nadelspiel Nr. 8 auffassen und 10 cm im Bündchenmuster in Rd str. M abk.

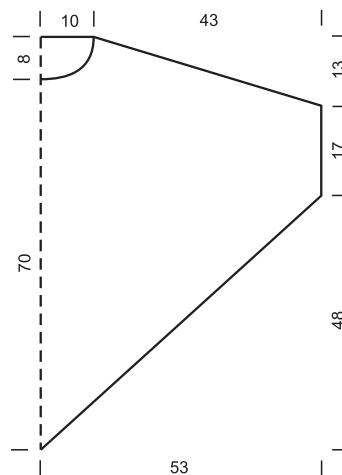
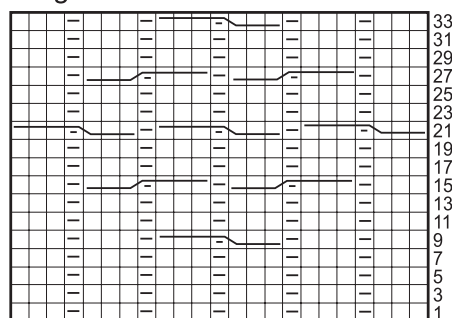
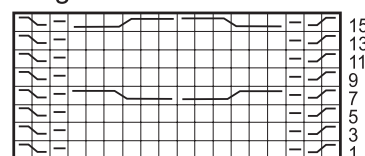


Diagramm 1



Mitte

Diagramm 2



Zeichenerklärung:

- = 1 M re
- = 1 M li
- = 1 M auf 1 Hilfsnadel vor die Arbeit legen, 1 M re, dann die M der Hilfsnadel re
- = 1 M auf 1 Hilfsnadel hinter die Arbeit legen, 1 M re, dann die M der Hilfsnadel re
- = 3 M auf 1 Hilfsnadel vor die Arbeit legen, 3 M re, dann die M der Hilfsnadel re
- = 3 M auf 1 Hilfsnadel hinter die Arbeit legen, 3 M re, dann die M der Hilfsnadel re
- = 3 M auf 1 Hilfsnadel vor die Arbeit legen, 1 M li, 3 M re, dann die M der Hilfsnadel re
- = 4 M auf 1 Hilfsnadel hinter die Arbeit legen, 3 M re, dann die M der Hilfsnadel wie folgt str.: 1 M li, 3 M re