

## Pullunder



### Alta Moda Cashmere Pullunder Größe 36/38 und 40/42

Die Angaben für Größe 40/42 stehen in Klammern. Steht nur eine Angabe, so gilt diese für beide Größen.

**Material:** Lana Grossa Qualität „Alta Moda Cashmere“, 80 % Schurwolle, 20 % Kaschmir, Lauflänge 90 m/50 g; ca. **550 g** Hellgrau (**Fb 20**); Stricknadeln Nr. 6 und 7, ca. 50 cm lange Rundstricknadeln Nr. 6, 6,5 und 7.

**Bündchenmuster:** 3 M re, 2 M li im Wechsel.

**Grundmuster, M-Zahl teilbar durch 6 + 2 + 2 Randm):** Lt. Diagramm str. Sofern in der Zeichenerklärung nicht anders angegeben, in den Rückr M str., wie sie erscheinen. Die 1. – 4. R stets wdth.

**Maschenprobe:** 16 M und 19 R = 10 x 10 cm (Grundmuster mit Nadeln Nr. 7)

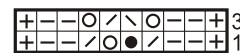
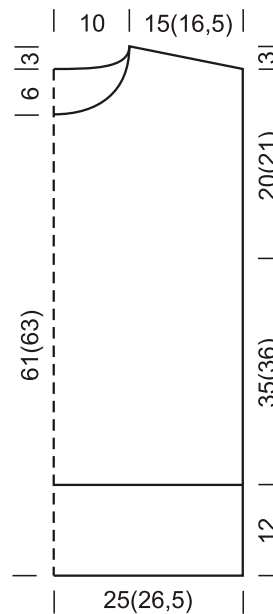
**Rückenteil:** 69 (74) M mit Nadeln Nr. 6 anschlagen und 12 cm im Bündchenmuster str., dabei in der 1. R = Rückr nach der Randm mit 2 M re und 3 M li beginnen und ge-

gänglich beenden. In der letzten Rippe über 3 M 1 M zun. = 82 (88) M. Dann mit Nadeln Nr. 7 im Grundmuster weiterarb. In 67 (69) cm Gesamthöhe für die Schulter-schräge 1 x 7 M und in jeder 2. R 3 x 6 (7) M beids. abk. Gleichzeitig für den Halsausschnitt die mittl. 12 M abk. und die Seiten getrennt beenden. Für die Ausschnitt- ründung am inneren Rand in jeder 2. R 2 x 5 M abk.

**Vorderteil:** Wie das Rückenteil str., jedoch für den tieferen Halsausschnitt schon in 61 (63) cm Gesamthöhe die mittl. 12 M abk. und die Seiten getrennt beenden. Für die Ausschnitt- ründung am inneren Rand in jeder 2. R 1 x 3 M, 1 x 2 M und 5 x 1 M abk.

**Fertigstellung:** Teile lt. Schnitt spannen, leicht anfeuchten und trocknen lassen. Nähte schließen. Aus den Armausschnitten je 64 (66) mit der Rundstricknadel Nr. 7 auffassen und 4 cm glatt rechts (in Rd immer re) str. M abk. Aus dem Halsausschnitt 75 M mit der Rundstricknadel Nr. 6 auffas-

sen und im Bündchenmuster str. Nach 6 cm mit der Rundstricknadel Nr. 6,5 und nach weiteren 10 cm mit der Rundstricknadel Nr. 7 weiterarb. In 33 cm Gesamthöhe M im M-Rhythmus abk.



Rapport = 6 M  
pg. = 6 s.  
repeat = 6 sts

### Zeichenerklärung:

- ⊕ = Randm
- ⊖ = 1 M li
- ⊙ = 1 Umschlag
- ⊚ = 1 Umschlag (in der Rückr li verschränkt str.)
- ⊠ = 2 M re zusstr.
- ⊡ = 1 einfacher Überzug (= 1 M re abh., die folg. M re str., dann die abgeh. M überziehen)