

Magdalena-strickt.de

Mütze im versetzten Rippenmuster, Kopfumfang ca. 56 – 58 cm
Schal im Zacken-Lochmuster, ca. 165 x 17 cm
beides aus LANA GROSSA "Olympia"
Schwierigkeitsgrad: leicht



Mütze im versetzten Rippenmuster, Kopfumfang ca. 56 – 58 cm
Schal im Zacken-Lochmuster, ca. 165 x 17 cm
beides aus LANA GROSSA "Olympia"
Schwierigkeitsgrad: leicht



Abkürzungen:

M = Masche · R = Reihe · Rd = Runde · U = Umschlag · Fb. = Farbe · Nr. = Nummer ·
 bzw. = beziehungsweise · str. = stricken · abk. = abketten · fortl. = fortlaufend · wdh. = wiederholen ·
 Stb = Stäbchen · folg. = folgende · Luftm = Luftmasche · Kettm = Kettmasche · fe M = feste Masche ·
 re = rechts · li = links · ca. = circa · abh. = abheben · Nd. = Nadel · beids. = beidseitig · arb. = arbeiten ·
 MS = Mustersatz · evtl. = eventuell · zun. = zunehmen · abn. = abnehmen · zus. = zusammen ·
 zus.-str. = zusammenstricken

MÜTZE IM VERSETZTEN RIPPENMUSTER

Material: Lana Grossa-Qualität „Olympia“ (53 % Schurwolle, 47 % Polyacryl, LL = ca. 100 m/100 g): ca. **100 g**
 Türkis/Zyklam/Petrol/Schwarz (Fb. 13); Spielstricknadeln Nr. 10, Lana Grossa-Pompon-Set.

Versetztes Rippenmuster in Rd: 1. – 3. Rd: 1 M re, 1 M li im Wechsel str. 4. Rd: Re str. 5. – 7. Rd: 1 M li, 1 M re im Wechsel str. 8. Rd: Re str. In der Höhe die 1. – 8. Rd 1x str., dann diese 8 Rd stets wdh.

Maschenprobe: 9,5 M und 17 Rd versetztes Rippenmuster mit Nd. Nr. 10 = 10 x 10 cm.

Ausführung: 40 M mit den Spielstricknd. anschlagen. Die M gleichmäßig auf 4 Nd. verteilen und zur Rd schließen. Dann im versetzten Rippenmuster str. Nach 19 cm = 32 Rd ab Anschlag die Mütze wie folgt beenden: In 33. Rd im Wechsel 2 re zus.-str. und 2 M li zus.-str. = 20 M. In 34. und 35. Rd im Wechsel 1 M re, 1 M li str. In 36. Rd nur re str. In 37. – 39. Rd 1 M li, 1 M re im Wechsel str. In 40. Rd nur re str. In 41. – 43. Rd im Wechsel 1 M re, 1 M li str. In 44. Rd je 2 M re zus.-str. = 10 M. Die restl. 10 M mit dem Fadenende zus.-ziehen. Das Fadenende sorgfältig vernähen. Einen Pompon von ca. 8 cm Ø anfertigen und an die Mützenspitze nähen.

SCHAL IM ZACKEN-LOCHMUSTER

Material: Lana Grossa-Qualität „Olympia“ (53 % Schurwolle, 47 % Polyacryl, LL = ca. 100m/100 g): ca. **200 g**
 Türkis/Zyklam/Petrol/Schwarz (Fb. 13); Stricknadeln Nr. 9.



Knötchenrand: Die 1. M jeder R wie zum Rechtsstr. abh. Die letzte M jeder R re str.

Zacken-Lochmuster: Nach Strickschrift str. Die Zahlen li außen bezeichnen die Rück-R, re außen die Hin-R. In der Breite die R mit der Rand-M vor dem 1. Pfeil beginnen, den MS = 11 M zwischen den Pfeilen 2x str., mit der Rand-M nach dem 2. Pfeil enden. In der Höhe die 1. – 4. R 1x str., dann diese 4 R stets wdh.

Maschenprobe: 13 M und 14 R Zacken-Lochmuster mit Nd. Nr. 9 = 10 x 10 cm.

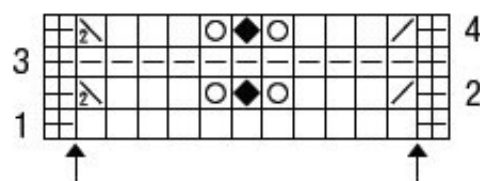
Ausführung: 24 M mit Nd. Nr. 9 anschlagen. Im Zacken-Lochmuster mit Knötchenrand str. = 2 MS. Nach 165 cm = 232 R ab Anschlag die M in folg. Rück-R re abk.

Ausarbeiten: Teil spannen, anfeuchten und trocknen lassen. Fäden sorgfältig vernähen.

Zeichenerklärung:

-  = Rand-M
-  = 1 M re
-  = 1 M li
-  = 1 M re verschränkt
-  = 1 U
-  = 2 M re zus.-str.
-  = 2 M re verschränkt zus.-str.

Strickschrift





LANA GROSSA Handstrickgarne erhalten Sie im gehobenen Wollfachhandel. Bezugsquellen unter www.lanagrossa.de.

Weitere Anleitungen finden Sie online unter

www.magdalenastrickt.de und
www.lanagrossa.de

Copyright 2008 Lana Grossa GmbH, Gaimersheim
Gewerbliches Nacharbeiten, Reproduktion und
Vervielfältigung sind untersagt.
Frei für den privaten Gebrauch.

Herausgeber:
LANA GROSSA GmbH
Ingolstädter Straße 86
85080 Gaimersheim