

Magdalena-strickt.de

Häkelmütze, Kopfumfang 56 – 58 cm
Häkelschal, ca. 150 x 40 cm
beides aus LANA GROSSA "Olympia"
Schwierigkeitsgrad: leicht



Häkelmütze, Kopfumfang 56 – 58 cm
Häkelschal, ca. 150 x 40 cm
beides aus LANA GROSSA "Olympia"
Schwierigkeitsgrad: leicht



Abkürzungen:

M = Masche · R = Reihe · Rd = Runde · U = Umschlag · Fb. = Farbe · Nr. = Nummer ·
 bzw. = beziehungsweise · str. = stricken · abk. = abketten · fortl. = fortlaufend · wdh. = wiederholen ·
 Stb = Stäbchen · folg. = folgende · Luftm = Luftmasche · Kettm = Kettmasche · fe M = feste Masche ·
 re = rechts · li = links · ca. = circa · abh. = abheben · Nd. = Nadel · beids. = beidseitig · arb. = arbeiten ·
 MS = Mustersatz · evtl. = eventuell · zun. = zunehmen · abn. = abnehmen · zus. = zusammen ·
 zus.-str. = zusammenstricken

HÄKELMÜTZE

Material: Lana Grossa-Qualität „Olympia“ (53 % Schurwolle, 47 % Polyacryl, LL = ca. 100 m/100 g): ca. **100 g** Schwarz/ Zyklam/Bordeaux (Fb. 16); 1 Wollhäkelnadel Nr. 10; Pompon-Set von Lana Grossa.

Fe M: In Spiral-Rd häkeln. Den Rd-Beginn mit einem Kontrastfaden markieren. Mit 2 Luftm beginnen. Für die 1. Rd 6 fe M in die 2. Luftm ab Nd. häkeln. Dann fortl. in jede fe M 1 fe M arb. bzw. lt. folg. Anleitung die M verdoppeln.

Zunahmen: In 1 fe M der Vor-Rd 2 fe M häkeln = M verdoppeln.

Maschenprobe: 7,5 fe M und 10 Rd mit Nd. Nr. 10 = 10 x 10 cm.

Ausführung: An der Mützenspitze beginnen. 2 Luftm anschlagen. Fe M in Spiral-Rd häkeln = 6 fe M in der 1. Rd. In der 2. Rd jede M verdoppeln = 12 fe M. In der 3. Rd jede 2. M verdoppeln = 18 fe M. In der 4. Rd jede 3. M verdoppeln = 24 fe M. In der 5. Rd jede 4. M verdoppeln = 30 fe M. In der 6. Rd jede 5. M verdoppeln = 36 fe M. Die 7. – 19. Rd über je 36 fe M häkeln. Die 19. Rd mit 1 Kettm schließen. Die Mütze ist nun 19 cm hoch. Mit dem Pompon-Set einen Pompon von 8 cm Ø anfertigen und an die Mützenspitze nähen.

HÄKELSCHAL

Material: Lana Grossa-Qualität „Olympia“ (53 % Schurwolle, 47 % Polyacryl, LL = ca. 100 m/100 g): ca. **300 g** Schwarz/Zyklam/Bordeaux (Fb. 16); 1 Wollhäkelnadel Nr. 7.



Luftmaschenbogenmuster: Nach Häkelschrift, siehe links unten, in hin- und hergehenden R häkeln. Die Zahlen re und li außen bezeichnen jeweils den R-Beginn. In der Breite die R mit den M vor dem 1. Pfeil beginnen, den MS zwischen den Pfeilen 5x häkeln, mit den M nach dem 2. Pfeil enden. In der Höhe die 1. – 3. R 1x häkeln, dann die 2. und 3. R stets wdh.

Maschenprobe: 2 MS und 5,5 R Luftmaschenbogenmuster mit Nd. Nr. 7 = 11,5 x 10 cm.

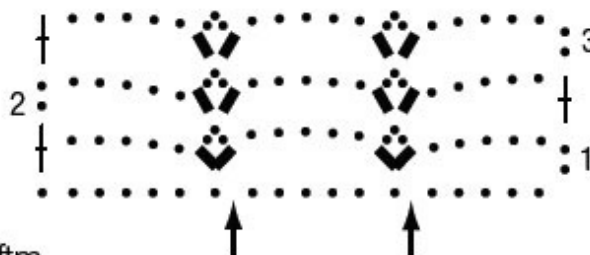
Ausführung: 42 Luftm + 2 Luftm zum Wenden + 5 Luftm für den 1. Bogen anschlagen. Dann im Luftmaschenbogenmuster häkeln. Nach 150 cm = 78 R ab Anschlag die Arbeit beenden.

Ausarbeiten: Teil spannen, anfeuchten und trocknen lassen. Fäden sorgfältig vernähen.

Zeichenerklärung:

- = 1 Luftm
- = 1 fe M
- ⬥ = 2 fe M in 1 Einstichstelle, getrennt durch 3 Luftm
- † = 1 Stb

Häkelschrift zum Schal





LANA GROSSA Handstrickgarne erhalten Sie im gehobenen Wollfachhandel. Bezugsquellen unter www.lanagrossa.de.

Weitere Anleitungen finden Sie online unter

www.magdalenastrickt.de und
www.lanagrossa.de

Copyright 2008 Lana GROSSA GmbH, Gaimersheim
Gewerbliches Nacharbeiten, Reproduktion und
Vervielfältigung sind untersagt.
Frei für den privaten Gebrauch.

Herausgeber:
LANA GROSSA GmbH
Ingolstädter Straße 86
85080 Gaimersheim