



## HÄKELSCHAL IM STRUKTURMUSTER • Superbingo

ca. 182 x 20 cm

**Material:** Lana Grossa-Qualität „Superbingo“ (100 % Schurwolle (Merino extrafine), LL = ca. 55 m/50 g): ca. **300 g** Dunkelgrau meliert (Fb. 25) und ca. **50 g** Gelbgrün (Fb. 30); 1 Wollhäkelnadel Nr. 9.

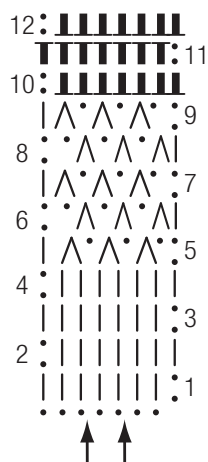
**Strukturmuster:** Nach Häkelschrift in hin- und hergehenden R häkeln. Die Zahlen beids. bezeichnen jeweils den R-Beginn. In der Breite die R mit den M vor dem 1. Pfeil beginnen, den MS zwischen den Pfeilen fortl. häkeln, mit den M nach dem 2. Pfeil enden. In der Höhe die 1. – 12. R 1x häkeln, dann die 11. und 12. R stets wdH. 2 halbe Stb = hStb zusammen abmaschen: Für jedes hStb 1 U auf die Nd. nehmen und je 1 Schlinge durch je 1 M oder um 1 Luftm wie gezeichnet holen, dann mit 1 neuen U alle auf der Nd. liegenden Schlingen zus. abmaschen.

**Maschenprobe:** 9 M und 9 R Strukturmuster ab 1. R bzw. 9,5 R fe M mit Nd. Nr. 9 = 10 x 10 cm.

**Ausführung:** In 2 Hälften häkeln und hinterher mit einer Naht verbinden. Dafür 45 Luftm mit doppeltem Faden [= je 1 Faden Dunkelgrau meliert und Gelbgrün] locker + 1 Luftm schon mit einfachem in Faden Dunkelgrau meliert anschlagen. Beim Anschlag darauf achten, dass der gelbgrüne Faden immer oberhalb des dunkelgrau melierten Fadens über dem Finger liegt, dazu den gelbgrünen Faden leicht mit dem Mittelfinger der rechten Hand führen. Nach dem Anschlag nur mit einfachem Faden in Dunkelgrau meliert im Strukturmuster weiterarb. Der gelbgrüne Rand liegt außen. In 1. R das 1. hStb in die 3. Luftm ab Nd. häkeln = 44 M. Nach 91 cm = 86 R ab Anschlag die 1. Hälfte beenden. Die 2. Schalhälfte genauso häkeln.

**Ausarbeiten:** Teile spannen, anfeuchten und trocknen lassen. Jeweils die letzte R der Schalhälften zus. nähen, dabei jeweils die Abmaschglieder ganz erfassen. Alle Fäden sorgfältig vernähen.

## Häkelschrift



## HÄKELMÜTZE IM STRUKTURMUSTER • Superbingo

Kopfumfang ca. 54 – 56 cm, Mützenhöhe ca. 20 cm, Mützenumfang ca. 51 cm

**Material:** Lana Grossa-Qualität „Superbingo“ (100 % Schurwolle (Merino extrafine), LL = ca. 55 m/50 g): ca. **100 g** Dunkelgrau meliert (Fb. 25) und ca. **50 g** Gelbgrün (Fb. 30); je 1 Wollhäkelnadel Nr. 7 und 10.

**Strukturmuster:** Nach Häkelschrift in hin- und hergehenden R häkeln. Die Zahlen beids. bezeichnen jeweils den R-Beginn. In der Breite die R mit den M vor dem 1. Pfeil beginnen, den MS zwischen den Pfeilen fortl. häkeln, mit den M nach dem 2. Pfeil enden. In der Höhe die 1. – 10. R 1x häkeln, dann die 9. und 10. R stets wdH.

1 M verdoppeln: In 1 M der Vor-R 2 M häkeln.

2 halbe Stb = hStb zusammen abmaschen: Für jedes hStb 1 U auf die Nd. nehmen und je 1 Schlinge durch je 1 M oder um 1 Luftm wie gezeichnet holen, dann mit 1 neuen U alle auf der Nd. liegenden Schlingen zus. abmaschen.

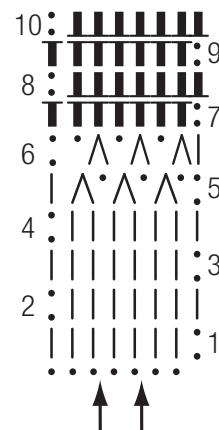
**Maschenprobe:** 10,5 M und 9 R Strukturmuster ab 1. R mit Nd. Nr. 7 = 10 x 10 cm.

**Ausführung:** Am unteren Mützenrand beginnen. Dafür 44 Luftm mit doppeltem Faden [= je 1 Faden Dunkelgrau meliert und Gelbgrün] mit Nd. Nr. 10 + 1 Luftm mit einfachem Faden in Dunkelgrau meliert anschlagen. Beim Anschlag darauf achten, dass der gelbgrüne Faden immer oberhalb des dunkelgrau melierten Fadens über dem Finger liegt, dazu den gelbgrünen Faden leicht mit dem Mittelfinger der rechten Hand führen. Nach dem Anschlag nur mit einfachem Faden in Dunkelgrau meliert mit Nd. Nr. 7 im Strukturmuster weiterarb. In 1. R das 1. hStb in die 3. Luftm ab Nd. häkeln, dann

10x jede 4. M verdoppeln = 54 M nach der 1. R. Nach der 11. R ab Anschlag mit den Abnahmen für die Spitze beginnen. Dafür in der 12. R 6x jede 8. und 9. fe M zus. abmaschen = 48 M. In der 13. R 6x jede 7. und 8. fe M zus. abmaschen = 42 M. In der 14. R 6x jede 6. und 7. fe M zus. abmaschen = 36 M. In der 15. R 6x jede 5. und 6. fe M zus. abmaschen = 30 M. In der 16. R 6x jede 4. und 5. fe M zus. abmaschen = 24 M. In der 17. R 6x jede 3. und 4. fe M zus. abmaschen = 18 M. In der 18. R 6x jede 2. und 3. fe M zus. abmaschen = 12 M. Diese restl. 12 M mit dem Fadenende zus.-ziehen, dabei jeweils das Abmaschglied der M erfassen.

**Ausarbeiten:** Alle Fäden sorgfältig vernähen.

## Häkelschrift



## Zeichenerklärung:

- = 1 Luftm
- T = 1 fe M in die rückwärtige Hälfte des Abmaschglieds der Vor-R
- ⌚ = 1 fe M in die vordere Hälfte des Abmaschglieds der Vor-R
- | = 1 hStb
- ^ = 2 hStb zus. abmaschen, dabei für jedes hStb 1 U aufnehmen und 1 Schlinge durchholen, dann mit 1 neuen U alle auf der Nd. liegenden Schlingen zus. abmaschen